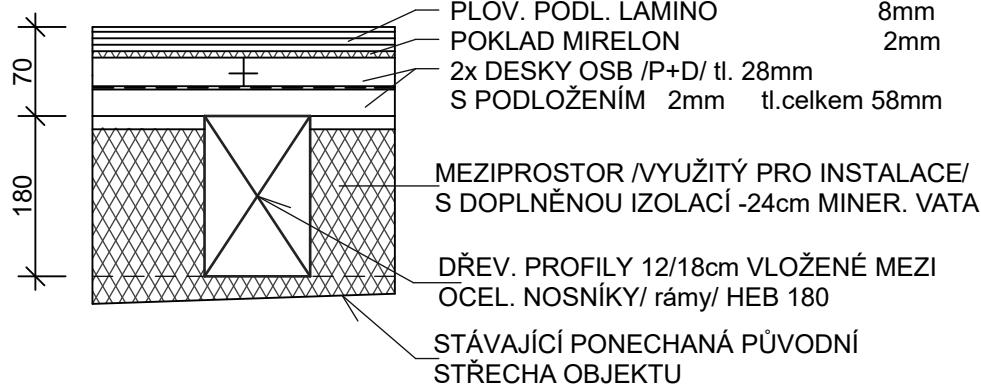



VÝPIS PROFILŮ PODLAHY	
DŘEV. TRÁMY 12/18cm	DL. 295cm 14KS
DŘEV. TRÁMY 12/18cm	DL. 390cm 14KS
DŘEV. TRÁMY 12/18cm	DL. 405cm 14KS
DŘEV. TRÁMY 12/18cm	DL. 445cm 14KS
DŘEV. TRÁMY 12/18cm	DL. 445cm 5KS
DŘEV. TRÁMY 12/18cm	DL. 430cm 9KS
SKLADBA PODLAHY č. "V" CELKEM 204,50m2	

DŘEV. TRÁMY OSAZOVAT DO OCEL.
NOSNÍKŮ RÁMŮ - HEB č.180
/konce trámů seřezat pro možnost vložení!!!/

V PLOV. PODL. LAMINO - 7cm



<div></div> <div>PROJEKTY STAVEB, ČINNOST INVESTORSKÁ, INŽENÝRSKÁ Čechova ul. 7, 320 28, PLZEŇ IČ. 114 13 859 kontaktní adresa: Barrandova 28 , 326 00 Plzeň, 602 22 53 68, E-mail. radim.hucil@volny.cz</div>							
Investor:	Město Kaznějov Ke Škále 220 331 51 KAZNĚJOV	Ved.proj:	ing.arch.R.Hucil Vltavská ul. 20 150 00 PRAHA 5	Zodp.proj:	RadimHucil Barrandova 28 326 00 PLZEŇ	Č.výkresu:	12
Akce	STAVEBNÍ ÚPRAVA POŽ ZBRONJICE KAZNĚJOV				Stupeň:	PDPS	Část:
Obsah	KLADEČÍ PLÁN PODL. 2NP				Měř.:	1 : 50	
					Datum:	03.2024	